

LEGENDA:

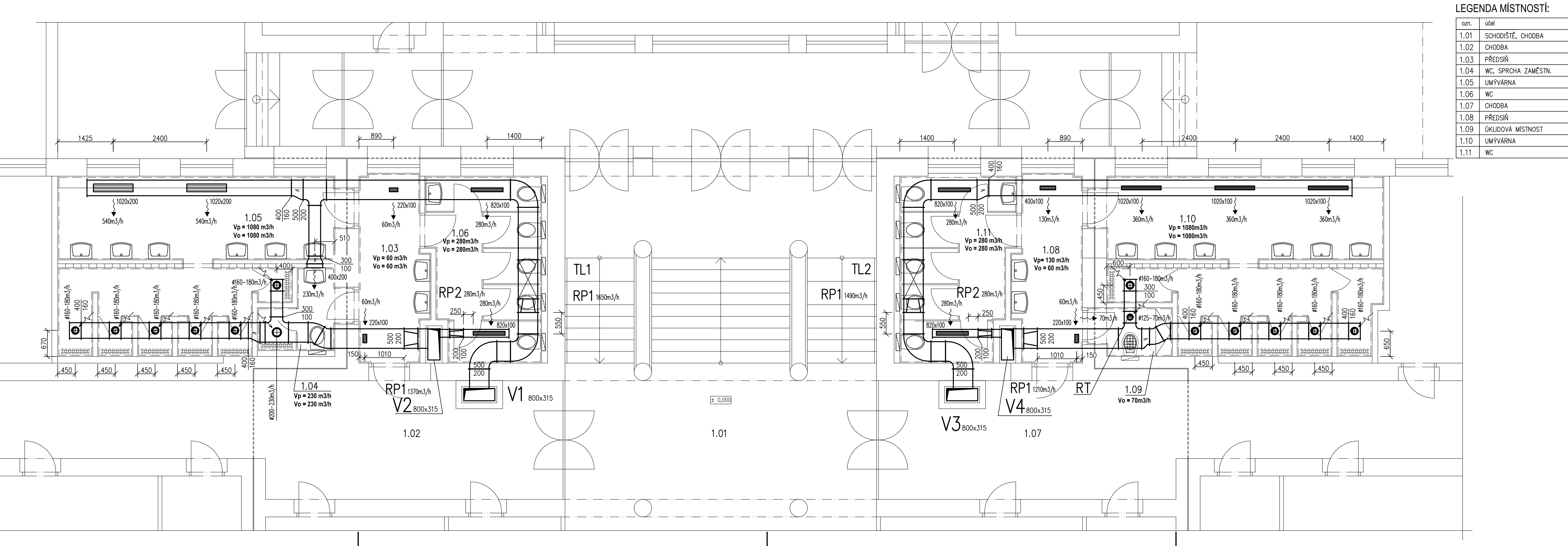
- RP1** Mechanický regulátor konstantního průtoku vzduchu 500x200x350 mm (s./v./d.), min. tlakový rozdíl 70 Pa, průtok 1140–1650 m³/h (nastavení průtoku je uvedeno ve výkrese).
- RP2** Mechanický regulátor konstantního průtoku vzduchu 200x100x350 mm (s./v./d.), min. tlakový rozdíl 70 Pa, průtok 280 m³/h.
- RT** Regulátor průtoku s tlumicími účinky ø127 mm do potrubí ø125 mm, průtok vzduchu nastaven pomocí počtu otevřených otvorů, vyroben z těžké tlumicí pěny. Bude osazen v potrubí před přívodními a odvodními tlalířovými ventily v místnostech č. 2.03, 2.08 a 2.09. Průtok nastaven dle požadovaného průtoku ventilů.
- TL3** Jádrový tlumič hluku do potrubí 500x200x1000 mm (s./v./d.), průtok vzduchu 1420 m³/h, tlaková ztráta 29 Pa, 1x jádro 200x500x1000 mm, útlum 7 dB.
- TL2** Jádrový tlumič hluku do potrubí 500x200x1000 mm (s./v./d.), průtok vzduchu 1490 m³/h, tlaková ztráta 32 Pa, 1x jádro 200x500x1000 mm, útlum 7 dB.
- Čtyřhranné potrubí z ocelového pozinkovaného plechu těsnosti C
- Odvodní tlalířový ventil.
Montážní firma na místě nastaví regulaci ventilu tak, aby průtok odpovídal hodnotě uvedené na výkrese.
- Jednořadá výústka s nastavitelnými vodorovnými lamelami s regulací R1 se skrytým uchycením pro osazení do SDK.
Montážní firma na místě nastaví regulaci výústky tak, aby průtok odpovídal hodnotě uvedené na výkrese.

UPOZORNĚNÍ:

Vzduchotechnika nebude objednána dřív, než budou vybourány prostupy a odkryty stropní věnce!
Montáž stoupaček V1 a V3 koordinovat s výstavbou šachty.
Rozvody potrubí vést co nejlíže ke stropu.

Přísvětlení čerstvého vzduchu do oklidové místnosti č.m. 2.09 bude probíhat buď přes dveřní mřížku, nebo bezprahovým provedením dveří (mezera min. 15 mm) – dodávka stavby

| | | |
|--|---|---|
| Vypracoval Jan Balihar | Kontroloval Ondřej Balihar | TZB KOMPLET s.r.o. Novoměstská 960, 537 01 Chrudim IČO 288 08 568, www.projekty-chrudim.cz tel.: 602 351 486, tzbkomplet@chrudim.cz |
| Investor Pardubický kraj, Komenského nám. 125, 532 11 Pardubice IČ: 70892822 | formát 5x44 | datum 01/2024 |
| Ákce DM A ŠJ PARDUBICE REKONSTRUKCE SOCIÁLNÍHO ZAŘÍZENÍ GORKÉHO 350, PARDUBICE–ZELENÉ PŘEDMĚSTÍ | číslo DPS | měřítko 1:50 |
| Obsah výkresu VZDUCHOTECHNIKA – PŮDORYS 2.NP | čas vzduchotechnika technika prostředí staveb | č. výkresu D.1.4.2.b.–VZT4 |



LEGENDA:

- RP1** Mechanický regulátor konstantního průtoku vzduchu 500x200x350 mm (s./v./d.), min. tlakový rozdíl 70 Pa, průtok 1140–1650 m³/h (nastavení průtoku je uvedeno ve výkrese).
- RP2** Mechanický regulátor konstantního průtoku vzduchu 200x100x350 mm (s./v./d.), min. tlakový rozdíl 70 Pa, průtok 280 m³/h.
- RT** Regulátor průtoku s tlumicími účinky ø127 mm do potrubí ø125 mm, průtok vzduchu nastaven pomocí počtu otevřených otvorů, vyroben z těžké tlumicí pěny. Bude osazen v potrubí před přívodními a odvodními tlalířovými ventily v místnostech č. 1.03, 1.08 a 1.09. Průtok nastaven dle požadovaného průtoku ventilů.
- TL1** Jádrový tlumič hluku do potrubí 500x200x1000 mm (s./v./d.), průtok vzduchu 1650 m³/h, tlaková ztráta 40 Pa, 1x jádro 200x500x1000 mm, útlum 8 dB.
- TL2** Jádrový tlumič hluku do potrubí 500x200x1000 mm (s./v./d.), průtok vzduchu 1490 m³/h, tlaková ztráta 32 Pa, 1x jádro 200x500x1000 mm, útlum 7 dB.
- Čtyřhranné potrubí z ocelového pozinkovaného plechu těsnosti C
- Odvodní tlalířový ventil.
Montážní firma na místě nastaví regulaci ventilu tak, aby průtok odpovídal hodnotě uvedené na výkrese.
- Jednořadá výústka s nastavitelnými vodorovnými lamelami s regulací R1 se skrytým uchycením pro osazení do potrubí.
Montážní firma na místě nastaví regulaci výústky tak, aby průtok odpovídal hodnotě uvedené na výkrese.
- Jednořadá výústka s nastavitelnými vodorovnými lamelami s regulací R1 upevňovací rám s úchyty pro osazení.
Montážní firma na místě nastaví regulaci výústky tak, aby průtok odpovídal hodnotě uvedené na výkrese.

UPOZORNĚNÍ:

Vzduchotechnika nebude objednána dřív, než budou vybourány prostupy a odkryty stropní věnce!
Montáž stoupaček V1 a V3 koordinovat s výstavbou šachty.
Rozvody potrubí vést co nejlíže ke stropu.

Přísvětlení čerstvého vzduchu do oklidové místnosti č.m. 1.09 bude probíhat buď přes dveřní mřížku, nebo bezprahovým provedením dveří (mezera min. 15 mm) – dodávka stavby

| | | |
|--|---|---|
| Vypracoval Jan Balihar | Kontroloval Ondřej Balihar | TZB KOMPLET s.r.o. Novoměstská 960, 537 01 Chrudim IČO 288 08 568, www.projekty-chrudim.cz tel.: 602 351 486, tzbkomplet@chrudim.cz |
| Investor Pardubický kraj, Komenského nám. 125, 532 11 Pardubice IČ: 70892822 | formát 5x44 | datum 01/2024 |
| Ákce DM A ŠJ PARDUBICE REKONSTRUKCE SOCIÁLNÍHO ZAŘÍZENÍ GORKÉHO 350, PARDUBICE–ZELENÉ PŘEDMĚSTÍ | číslo DPS | měřítko 1:50 |
| Obsah výkresu VZDUCHOTECHNIKA – PŮDORYS 1.NP | čas vzduchotechnika technika prostředí staveb | č. výkresu D.1.4.2.b.–VZT3 |